

ДОРОГА К ОБЪЕКТУ «ЧАПАЕВКА»

EXTREME FAMILY ROPEJUMPING

http://vk.com/extreme_family



Команда EXTREME FAMILY ROPEJUMPING приветствует всех отважившихся пройти сей тернистый путь до объекта Чапаевка.

Место : Одинцовский р-н.

Высота : 42 метра над уровнем земли.

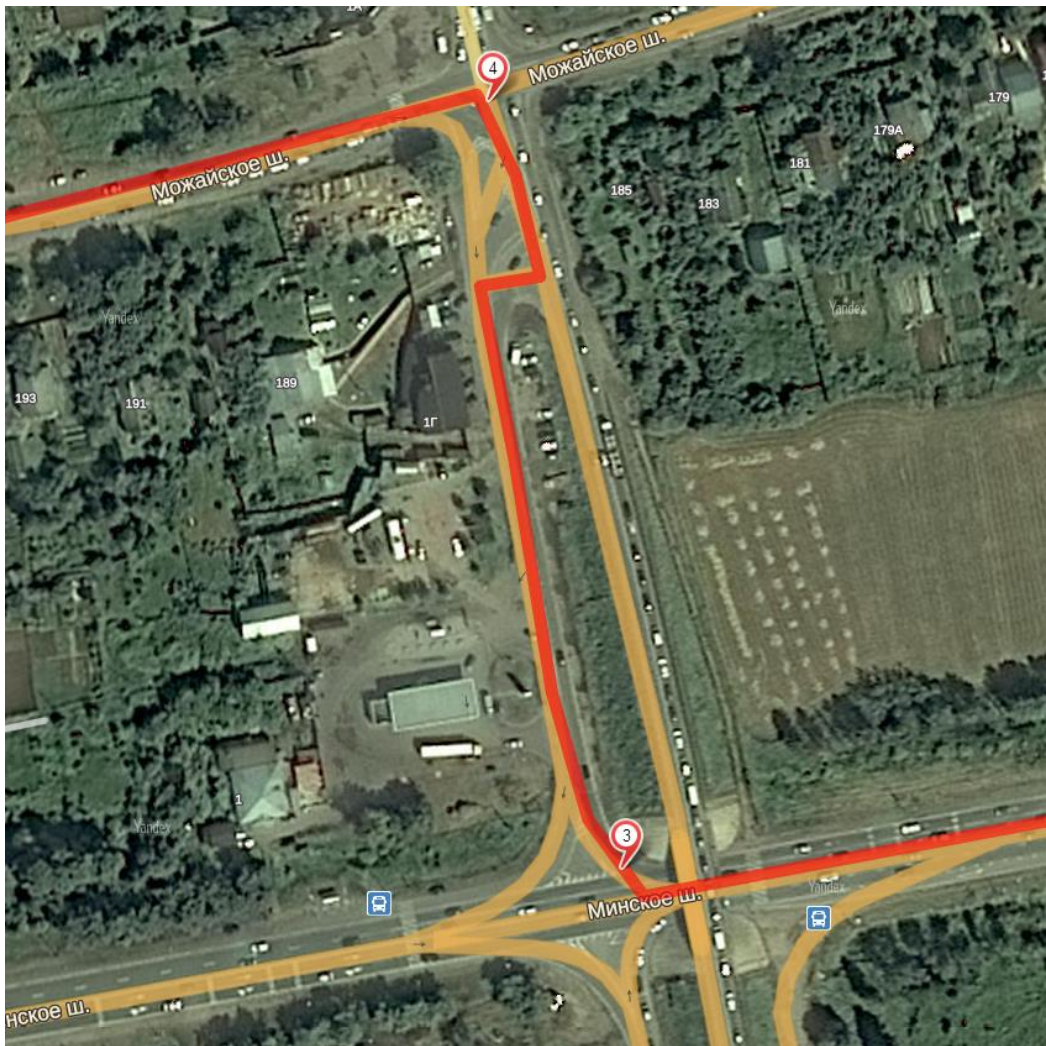
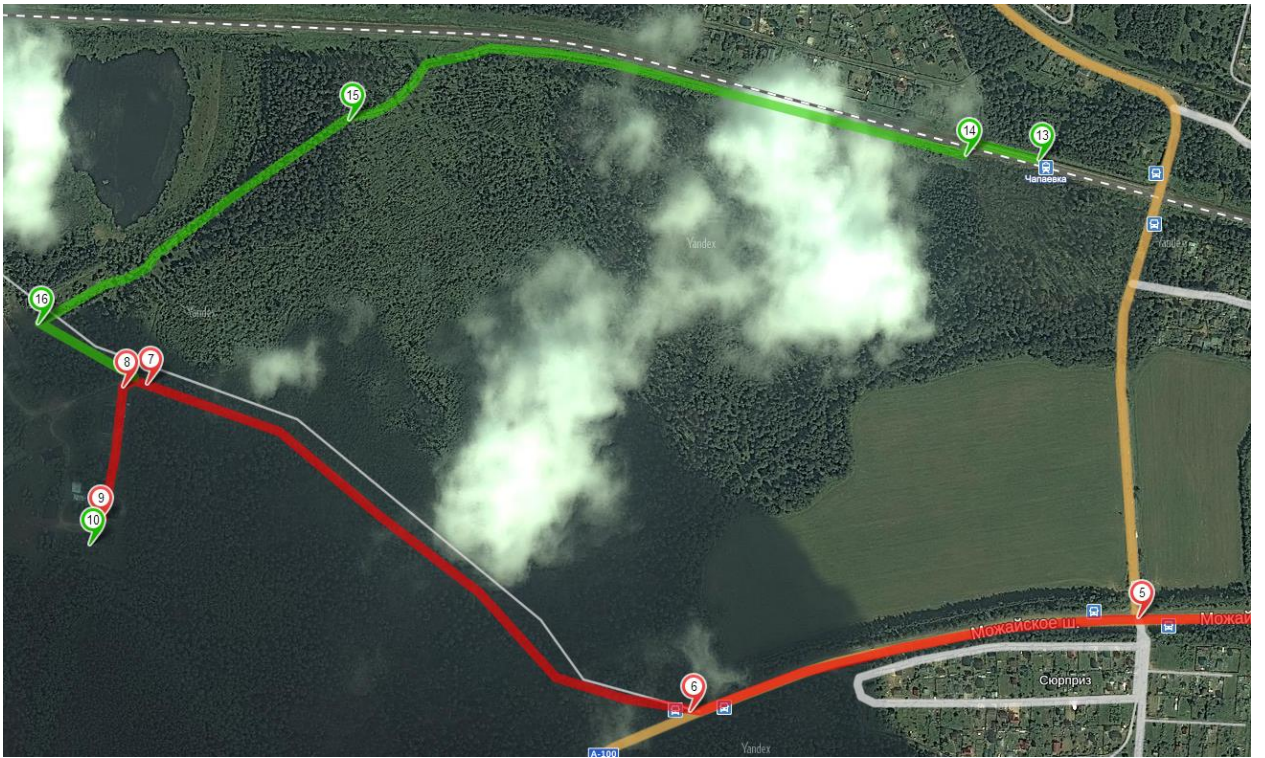
Объект: Кирпичная труба.

Дороги:

<http://maps.yandex.ru/?um=jmpuXt-X34jDYUVDPY4Ch5rZQPUOCfhD&l=sat%2Cskl>

На общественном транспорте.

1. От Белорусского вокзала сесть в электропоезд до пл. Чапаевка.
(Ознакомьтесь с [Расписанием электричек.](#))
2. Выйдя на платформу «Чапаевка» вам необходимо перейти на другую сторону путей и продолжить движение вдоль них по тропинке по направлению от Москвы (на карте: 13-14).
3. Примерно через 400-500 метров тропинка свернет влево от путей. Доверьтесь ей. (15)
4. Пройдя через лес, вы упретесь в кирпичные строения. Вы дошли до территории заброшенного СНТ (16). Отсюда вы уже будете видеть трубу. Обойдите строения слева и двигайтесь к ней.
5. Путь окончен. Мы ждем вас у подножия трубы.)



Съезд с Минского шоссе на Можайское.

На машине.

1. Из Москвы выезжаем по Минскому шоссе. Едем по нему вплоть до поворота направо: Сразу за эстакадой будет поворот направо, на Кубинку. Нам туда (3).
2. Переезжаем на Можайское шоссе и опять же едем в сторону области: поворот налево (4).
3. Проезжаем поворот направо на станцию Чапаевка (5), и не пропускаем следующий правый поворот(6). Он наш.
4. Сворачиваем в дебри леса, но он всё равно наш))) Въезжаем через КПП в остатки былой жизни. Видим дом по левую руку и перед ним поворачиваем налево и и едем мимо в сторону Трубы.
5. Вы на месте! Мы рады вас видеть у подножия Трубы.

EXTREME FAMILY ROPEJUMPING

http://vk.com/extreme_family